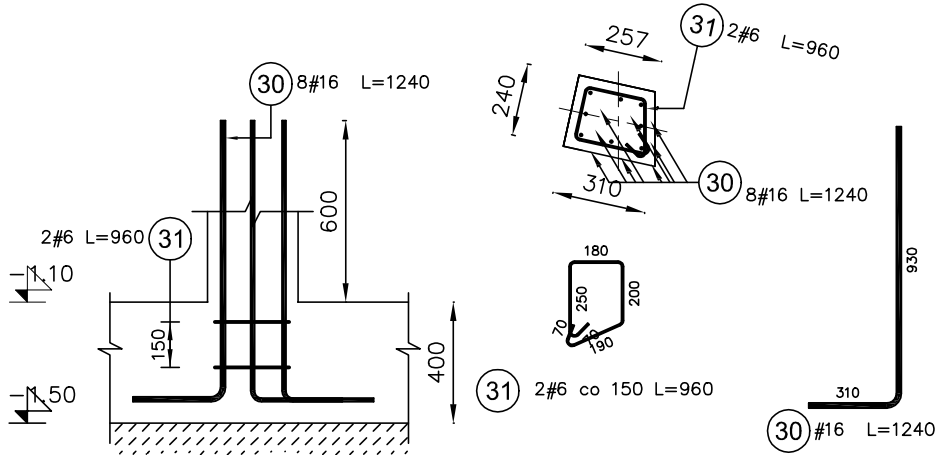


Wykottwienia dla Rdzenia R-1.10

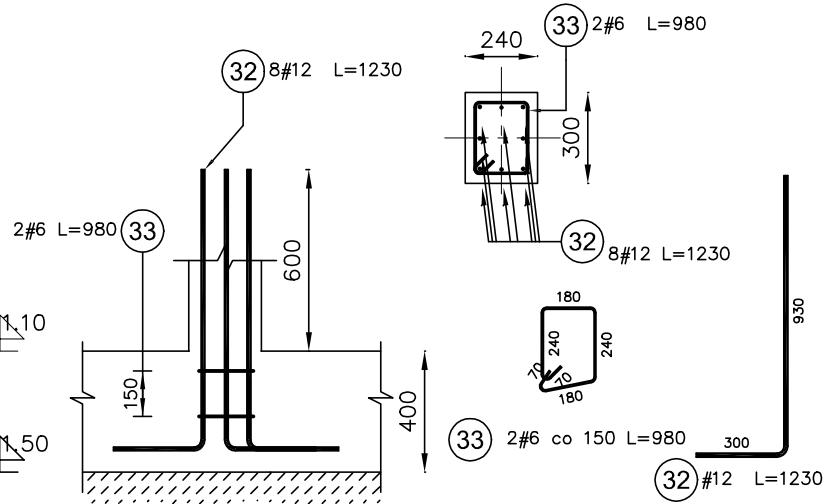
Ilość elementów: 1



Poz.	Stal	Długość (mm)	Liczba			Długość łączna (m)	
	#		w elemencie	elementów	ogółem	A-IIIIN	
	A-IIIIN					# 6	# 16
30	16	1240	8	1	8		9,92
31	6	960	2	1	2	1,92	
Długość wg średnic (m)						1,92	9,92
Masa 1 m pręta (kg/m)						0,22	1,58
Masa łączna wg średnic (kg)						0,43	15,67
Masa łączna wg gatunku stali (kg)						16,10	
Ogółem (kg)						16,10	

Wykottwienia dla Rdzenia R-1.11

Ilość elementów: 4

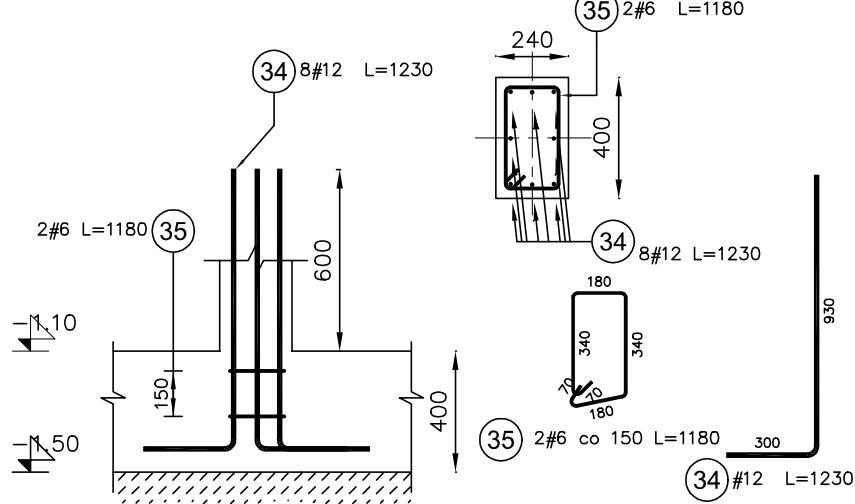


Zestawienie stali dla jednego elementu

Poz.	Stal	Długość (mm)	Liczba			Długość łączna (m)	
	#		w elemencie	elementów	ogółem	A-IIIIN	
	A-IIIIN					# 6	# 12
32	12	1230	8	1	8		9,84
33	6	980	2	1	2	1,96	
Długość wg średnic (m)						1,96	9,84
Masa 1 m pręta (kg/m)						0,22	0,89
Masa łączna wg średnic (kg)						0,44	8,74
Masa łączna wg gatunku stali (kg)						9,17	
Ogółem (kg)						9,17	

Wykottwienia dla Rdzenia R-1.12

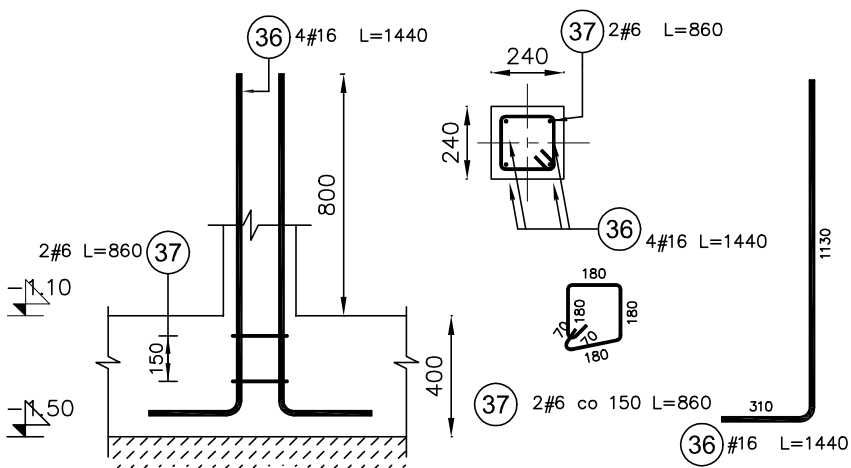
Ilość elementów: 1



Poz.	Stal	Długość (mm)	Liczba			Długość łączna (m)	
	#		w elemencie	elementów	ogółem	A-IIIIN	
	A-IIIIN					# 6	# 12
34	12	1230	8	1	8		9,84
35	6	1180	2	1	2	2,36	
Długość wg średnic (m)						2,36	9,84
Masa 1 m pręta (kg/m)						0,22	0,89
Masa łączna wg średnic (kg)						0,52	8,74
Masa łączna wg gatunku stali (kg)						9,26	
Ogółem (kg)						9,26	

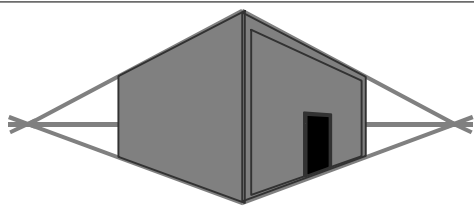
Wykottwienia dla Rdzenia R-1.13

Ilość elementów: 2



Zestawienie stali dla jednego elementu

Poz.	Stal	Długość (mm)	Liczba			Długość łączna (m)	
	#		w elemencie	elementów	ogółem	A-IIIIN	
	A-IIIIN					# 6	# 16
36	16	1440	4	1	4		5,76
37	6	860	2	1	2	1,72	
Długość wg średnic (m)						1,72	5,76
Masa 1 m pręta (kg/m)						0,22	1,58
Masa łączna wg średnic (kg)						0,38	9,10
Masa łączna wg gatunku stali (kg)						9,48	
Ogółem (kg)						9,48	



MIROSŁAW BURTA
ZAKŁAD USŁUGOWY
08-110 SIEDLCE, UL.GRABIANOWSKA 23

PROJEKT TECHNICZNY
1.ROZBUDOWA I PRZEBUDOWA BUDYNKU ZESPOŁU SZKOLNO PRZEDSZKOLNEGO W NIWISKACH O SAŁĘ GMINASTYCZNĄ WRAZ Z ŁĄCZNIKIEM ORAZ ZAPŁECZEM SANITARNO- SZATNIOWYM
2. BUDOWA WEWNĘTRZNEJ INSTALACJĄ GAZU ORAZ INSTALACJI ZBIORNIKOWEJ NA GAZ PŁYNNY ZE PODZIEMNYMI ZBIORNIKIEM O POJ. 6400L,
3. MONTAŻ ZBIORNIKA NA DESZCZÓWKĘ O POJ. 20m3
4. BUDOWA PLACU ZABAW
W RAMACH ZADANIA: „ BUDOWA SALI GIMNASTYCZNEJ Z ZAPŁECZEM SANITARNO SZATNIOWYM W NIWISKACH”

WYKOTWIENIA 2

RYSEUNEK NR PW-KZ-16	SKALA: 1:25
MIEJSCE I DATA:	SIEDLCE, CZERWIEC 2025
INWESTOR:	LOKALIZACJA:
Gmina Mokobody z siedzibą Plac Chreptowicza 25, 08-124 Mokobody	Działka nr 173/2, Obręb Niwiski 142604_2.0012, Ul. Rynek 21, 08-124 Mokobody, gmina Mokobody
AUTOR PROJEKTU:	PODPIS:
mgr inż. Paweł Olszewski MAZ/0542/POOK/12 upr. do projektowania bez ograniczeń w spec. konstr.-budowlanej	
SPRAWDZAJĄCY:	PODPIS:
mgr inż. Jolanta Chojęta MAZ/0777/PWBKb/16 upr. do projektowania bez ograniczeń w spec. konstr.-budowlanej	

UWAGA

- Wymiary w [mm].
- Wymiary wszystkich prętów po krawędzi zewnętrznej.
- Zachować ciągłość zbrojenia ław fundamentowych na długości stóp fundamentowych

BETON C25/30 (B30)

STAL ZBROJENIOWA A-IIIIN (B500SP)

otulina: 5cm